

救世軍ブース記念病院退院患者統計

期間：2016年4月1日～2017年3月31日

中央病歴管理室

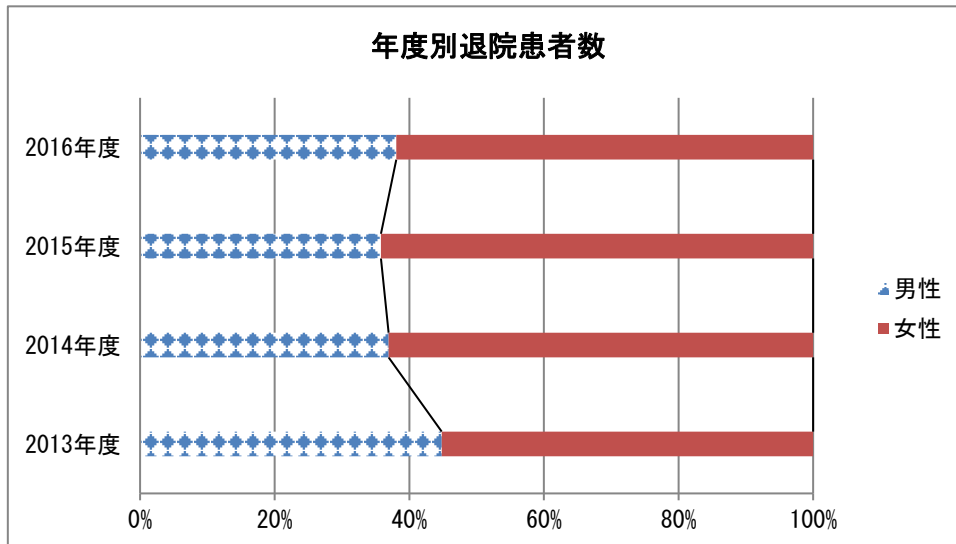
2016（平成28）年度ブース記念病院退院患者統計

期間：2016（平成28）年度－2016（平成28）年4月1日～3月31日

退院患者総数 352名

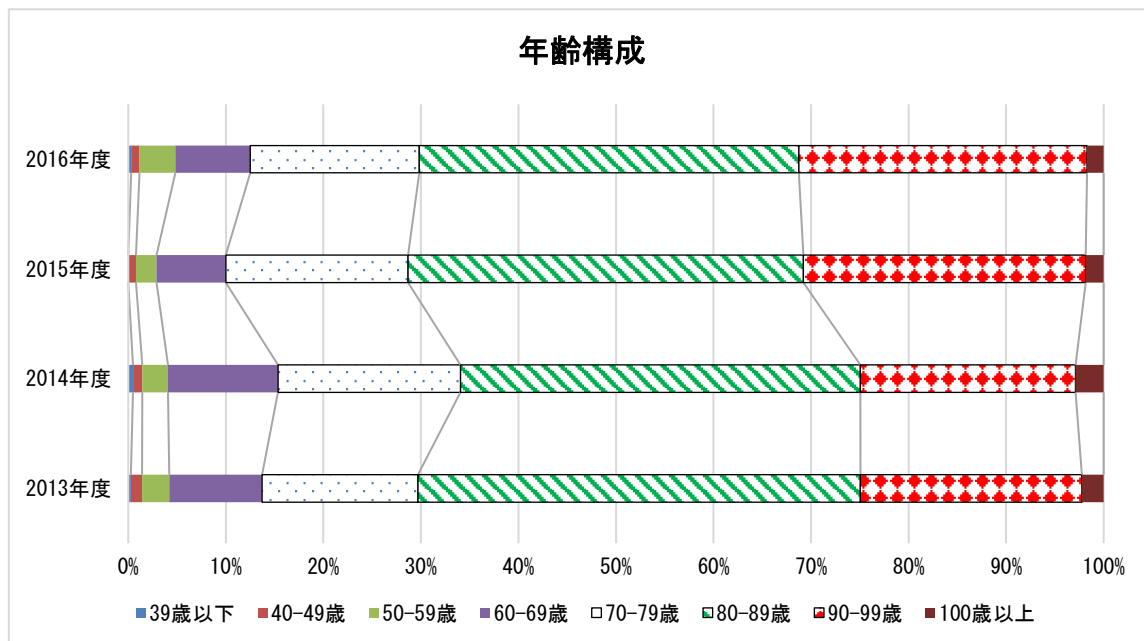
男女比率

	2016（平成28）年度		2015年度	2014年度	2013年度
	患者数	比率	患者数	患者数	患者数
男性	134人	38.1%	136人	154人	160人
女性	218人	61.9%	244人	263人	197人
合計	352人		380人	417人	357人



年齢

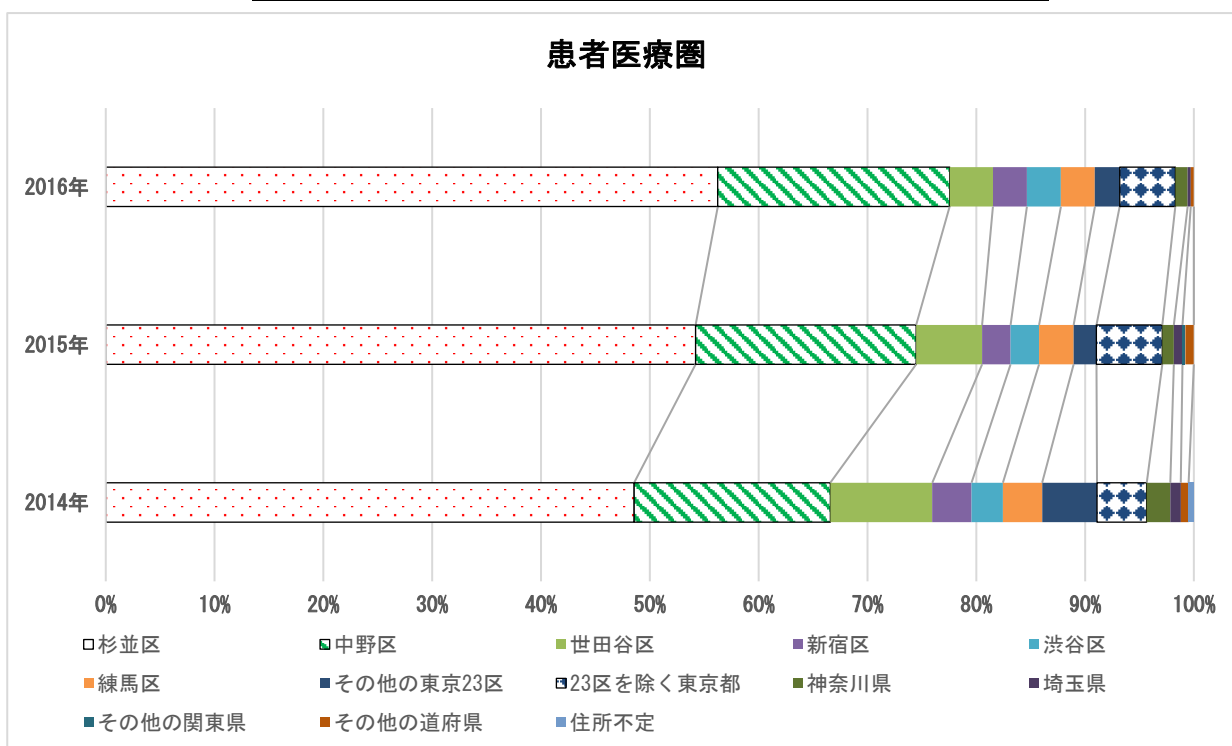
年齢	2016（平成28）年度				2015年度	2014年度	2013年度
	院内全体	一般	療養	ホスピス	院内全体	院内全体	院内全体
平均年齢	82.9歳	85.8歳	86.9歳	75.9歳	83.6歳	81.6歳	82.1歳



患者住所

住所	2016（平成28）年度		2015年度
	患者数	比率	患者数
杉並区	198人	56.3%	206人
中野区	75人	21.3%	77人
世田谷区	14人	4.0%	23人
新宿区	11人	3.1%	10人
渋谷区	11人	3.1%	10人
練馬区	11人	3.1%	12人
その他の東京23区	8人	2.3%	8人
23区を除く東京都	18人	5.1%	23人
神奈川県	4人	1.1%	4人
埼玉県	1人	0.3%	3人
その他の関東圏			1人
その他の道府県	1人	0.3%	3人

患者医療圏



2016（平成28）年度病棟別退院患者情報

一般病棟

・ 一般病棟退院患者総数 148名

2016（平成28）年度3A（一般）病棟における疾病統計

ICD-10 大分類	患者数	比率	男性	女性	15年度	14年度	13年度
感染症・寄生虫症	9人	6.1%	4人	5人	6人	6人	2人
新生物	13人	8.8%	3人	10人	10人	12人	14人
血液・造血器疾患及び免疫機構障害	2人	1.4%	2人			1人	
内分泌・栄養・代謝障害	5人	3.4%	5人		10人	12人	6人
精神及び行動の障害	2人	1.4%		2人	3人	3人	1人
神経系の疾患	7人	4.7%	5人	2人	3人	5人	9人
耳及び乳様突起の疾患	3人	2.0%		3人	1人	1人	
循環器系の疾患	20人	13.5%	3人	17人	29人	39人	22人
呼吸器系の疾患	38人	25.7%	11人	27人	30人	27人	22人
消化器系の疾患	9人	6.1%	5人	4人	8人	10人	5人
皮膚および皮下組織の疾患	7人	4.7%	2人	5人	4人	4人	1人
筋骨格系・結合組織の疾患	9人	6.1%	2人	7人	3人	10人	5人
尿路性器系の疾患	10人	6.8%	1人	9人	13人	5人	8人
先天奇形、変形および染色体異常					1人		
症状・徴候・異常臨床所見異常検査所見	6人	4.1%	2人	4人	9人	5人	5人
損傷・中毒及びその他の死因の影響	7人	4.7%		7人	17人	12人	14人
傷病および外因の影響						1人	1人
健康状態に影響を及ぼす要因および保健サービスの利用	1人	0.7%		1人		1人	

療養病棟

・ 療養病棟退院患者総数 91 名

2016（平成 28）年度療養病棟における疾病統計

ICD-10 大分類	2016（平成 28）年度				15 年度	14 年度	13 年度
	患者数	比率	男性	女性	患者数	患者数	患者数
感染症・寄生虫症					2 人	1 人	2 人
新生物	12 人	13.2%	3 人	9 人	9 人	14 人	7 人
内分泌・栄養・代謝障害					1 人	4 人	
精神及び行動の障害	3 人	3.3%		3 人	1 人	5 人	6 人
神経系の疾患	13 人	14.3%	6 人	7 人	17 人	15 人	8 人
循環器系の疾患	23 人	25.3%	6 人	17 人	24 人	23 人	30 人
呼吸器系の疾患	13 人	14.3%	4 人	9 人	14 人	17 人	19 人
消化器系の疾患	3 人	3.3%	1 人	2 人	1 人	3 人	2 人
皮膚および皮下組織の疾患	1 人	1.1%		1 人	2 人		1 人
筋骨格系・結合組織の疾患	4 人	4.4%	3 人	1 人	4 人	4 人	3 人
尿路性器系の疾患	1 人	1.1%		1 人	3 人		5 人
先天奇形、変形および染色体異常						1 人	
症状・徴候・ 異常臨床所見異常検査所見	14 人	15.4%	6 人	8 人	15 人	10 人	8 人
損傷・中毒及び その他の死因の影響	4 人	4.4%		4 人	8 人	7 人	5 人

6F(ホスピス)病棟情報

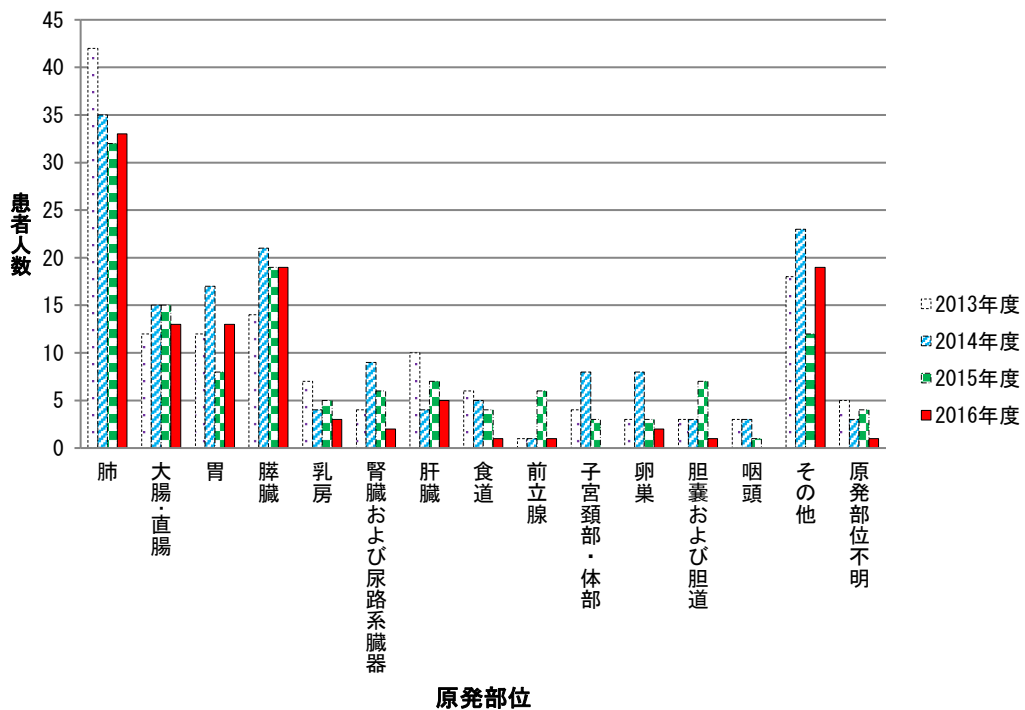
・ 6F(ホスピス)病棟退院患者総数 113名

疾病統計

・ 主病名(部位)

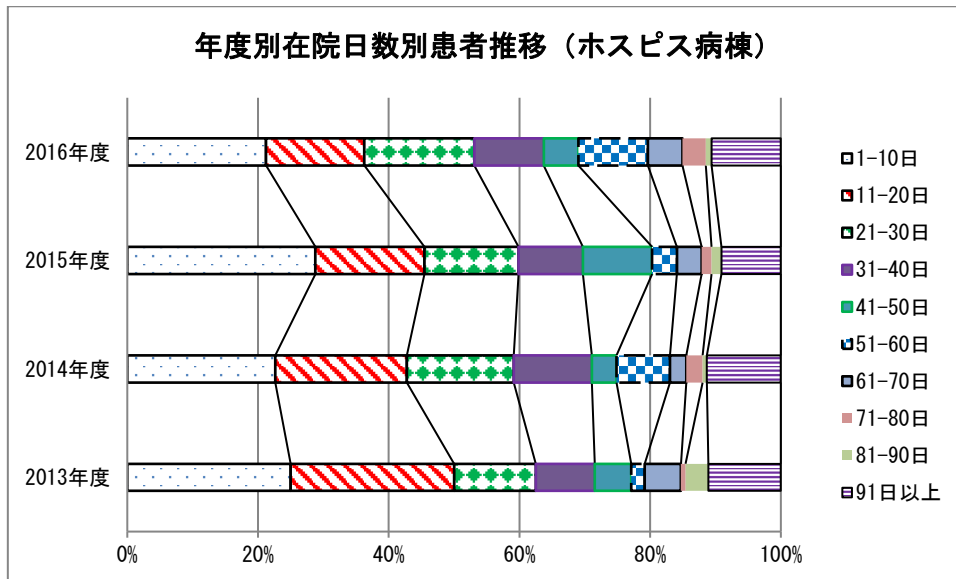
原発部位	合計	比率	性別	人数	原発部位	合計	比率	性別	人数
肺	33人	29.2%	男	21人	脳	2人	1.8%	男	1人
			女	12人				女	1人
すい臓	19人	16.8%	男	7人	甲状腺	2人	1.8%	女	2人
			女	12人					
胃	13人	11.5%	男	7人	耳下腺	1人	0.9%	男	1人
			女	6人					
大腸	9人	8.0%	男	5人	顎下腺	1人	0.9%	女	1人
			女	4人					
肝臓	5人	4.4%	男	4人	胆のう	1人	0.9%	男	1人
			女	1人					
直腸	4人	3.5%	男	2人	食道	1人	0.9%	男	1人
			女	2人					
中皮腫	3人	2.7%	男	2人	前立腺	1人	0.9%	男	1人
			女	1人					
乳房	3人	2.7%	女	3人	腎盂	1人	0.9%	男	1人
悪性リンパ腫	3人	2.7%	女	3人	膀胱	1人	0.9%	男	1人
歯肉	2人	1.8%	男	1人	原発部位不明	1人	0.9%	男	1人
			女	1人					
軟部組織	2人	1.8%	男	1人					
			女	1人					
卵巣	2人	1.8%	女	2人					
多発性骨髄腫	2人	1.8%	男	1人					
			女	1人					

原発部位比較 (ホスピス病棟)



2016（平成 28）年度ホスピス病棟における在院日数

在院日数	2016（平成 28）年度			2015 年度	2014 年度	2013 年度
	病棟全体	男性	女性	病棟全体	病棟全体	病棟全体
平均在院日数	42.7 日	37.0 日	49.2 日	37.8 日	40.9 日	39.0 日



※参考資料

入院患者数及び入院前状況

患者数

	2016 年度	2015 年度
自宅・外来	55 人	65 人
老健 グレイス	32 人	32 人
特養 恵みの家	22 人	24 人
病院	179 人	206 人
クリニック・診療所	26 人	25 人
特養 和田堀ホーム	21 人	7 人
その他施設	5 人	10 人
救急車	17 人	16 人
入院患者数	357 人	385 人
実患者数	303 人	345 人

入院前療養先

