

# **救世軍ブース記念病院 2021 年度院退院統計**

**期間:2021 年4月1日～2022 年3月 31 日**

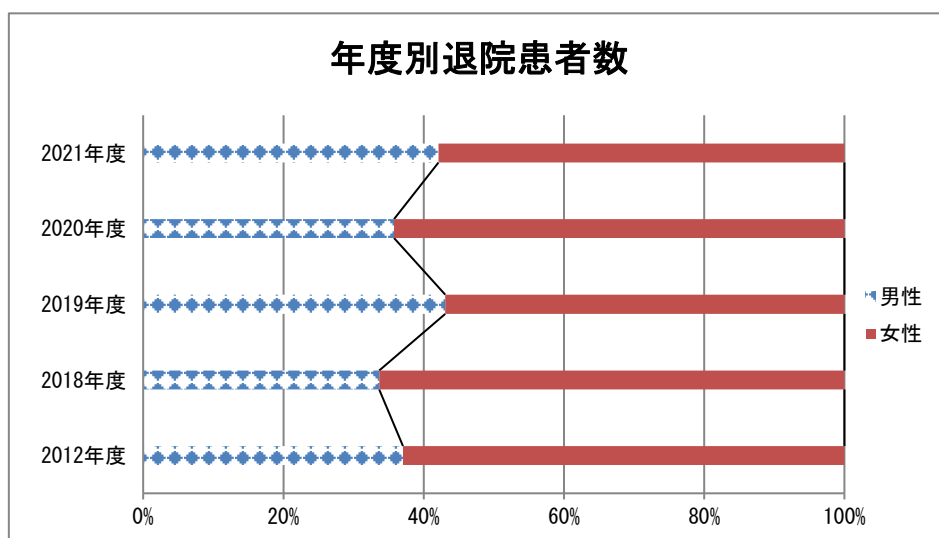
**中央病歴管理室**

## 2021 年度ブース記念病院退院患者統計

期間：2021 年 4 月 1 日～2022 年 3 月 31 日

退院患者総数 304 名  
男女比率

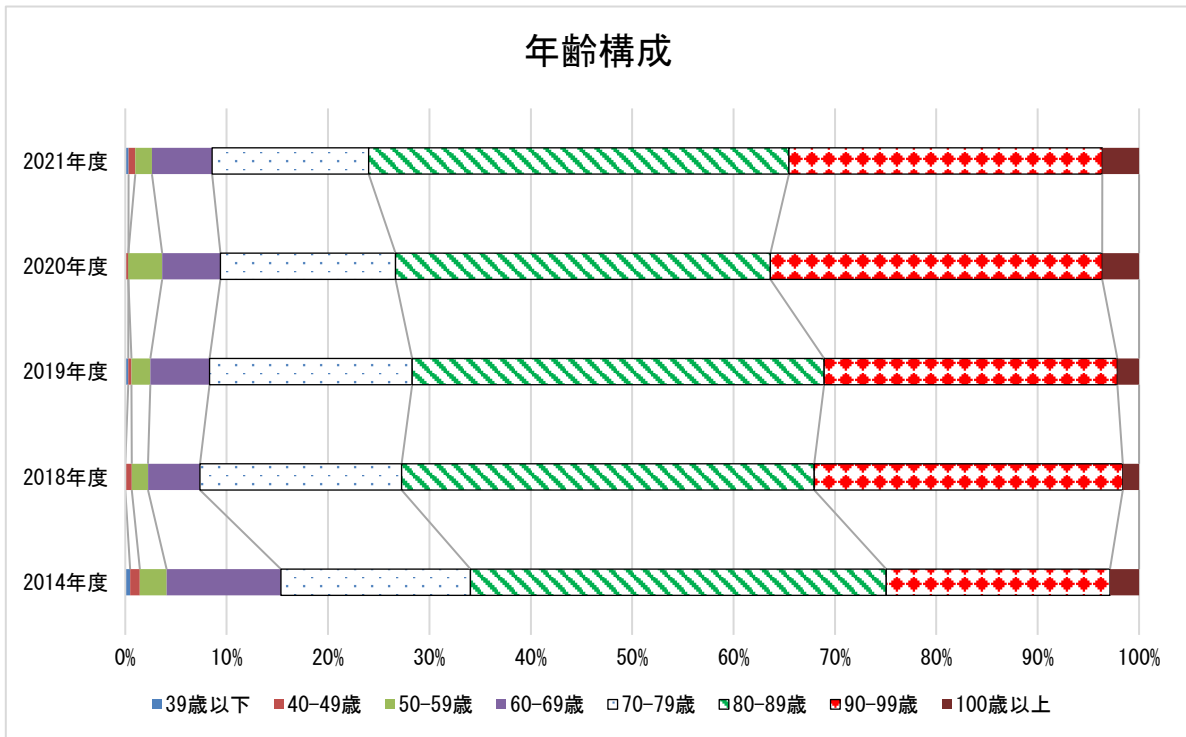
	2021 年度		2020 年度	2019 年度	2018 年度	2012 年度
	患者数	比率	患者数	患者数	患者数	患者数
男性	128 人	42.1%	118 人	140 人	105 人	139 人
女性	176 人	57.9%	212 人	185 人	207 人	236 人
合計	304 人		330 人	325 人	312 人	375 人



### ・ 年齢

年齢	2021 年度					2020 年度	2019 年度	2018 年度
	患者数	比率	3A	療養	ホスピス	患者数	患者数	患者数
30-39 歳	1 人	0.3%		1 人			1 人	
40-49 歳	2 人	0.7%			2 人	1 人	1 人	2 人
50-59 歳	5 人	1.6%			5 人	11 人	6 人	5 人
60-69 歳	18 人	5.9%	3 人	3 人	12 人	19 人	19 人	16 人
70-79 歳	47 人	15.5%	5 人	10 人	32 人	57 人	65 人	62 人
80-89 歳	126 人	41.4%	34 人	47 人	45 人	122 人	132 人	127 人
90-99 歳	94 人	30.9%	34 人	45 人	15 人	108 人	94 人	95 人
100 歳以上	11 人	3.6%	3 人	6 人	2 人	12 人	7 人	5 人
平均年齢	84.8 歳		88.3 歳	88.1 歳	79.1 歳	84.3 歳	84.0 歳	84.1 歳
中央値	87 歳		89 歳	89 歳	81 歳	86 歳	86 歳	86 歳
最年少	39 歳		65 歳	39 歳	45 歳	45 歳	38 歳	47 歳
最年長	106 歳		102 歳	106 歳	106 歳	106 歳	104 歳	106 歳
最頻値	86 歳		87 歳	86 歳	85 歳	91 歳	89 歳	86 歳

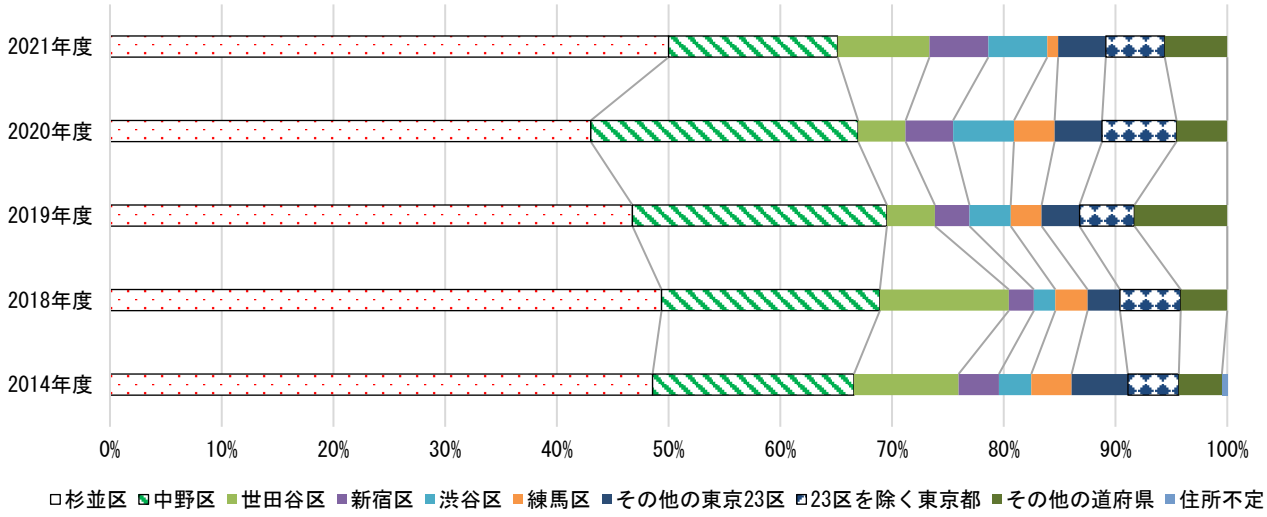
## 年齢構成



## 患者住所

住所	2021 年度					2020 年度	2019 年度	2018 年度
	患者数	比率	3A	療養	ホスピス	患者数	患者数	患者数
杉並区	152 人	50.0%	52 人	70 人	30 人	142 人	152 人	154 人
中野区	46 人	15.1%	11 人	16 人	19 人	79 人	74 人	61 人
世田谷区	25 人	8.2%	4 人	3 人	18 人	14 人	14 人	36 人
新宿区	16 人	5.3%	4 人	5 人	7 人	14 人	10 人	7 人
渋谷区	16 人	5.3%	3 人	2 人	11 人	18 人	12 人	6 人
練馬区	3 人	1.0%		1 人	2 人	12 人	9 人	9 人
その他の東京 23 区	13 人	4.3%	2 人	7 人	4 人	14 人	11 人	9 人
23 区外の東京都	16 人	5.3%	1 人	2 人	13 人	22 人	16 人	17 人
その他道府県	17 人	5.6%	2 人	6 人	9 人	15 人	27 人	13 人
住所不定								
※杉並・中野比率		65.1%	79.7%	76.8%	43.4%	66.9%	69.6%	69.0%

# 患者医療圏



## 2021 年度病棟別退院患者情報

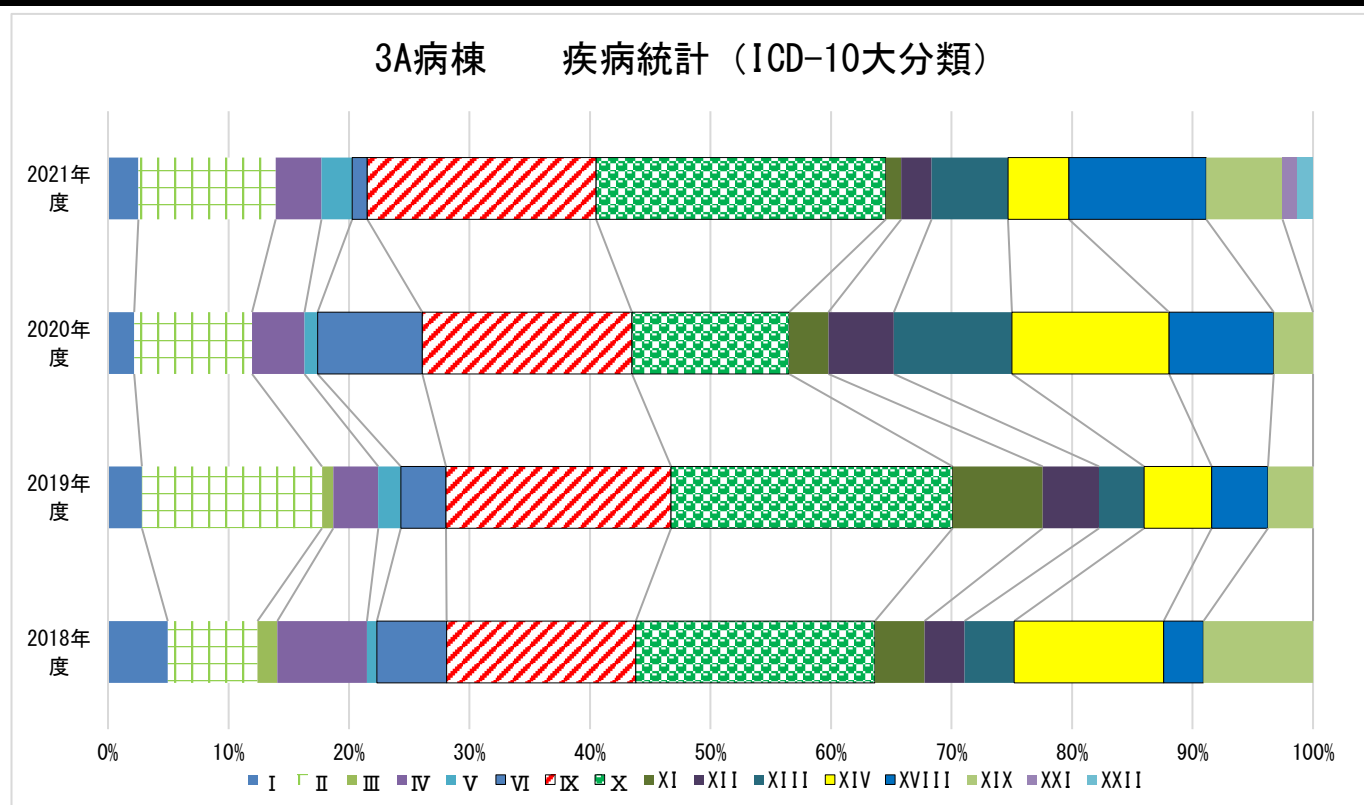
### 地域包括ケア病棟

・ 地域包括ケア病棟退院患者総数 79 名

※2019 年度以前は、一般病棟

2021 年度 3A（地域包括ケア病棟）病棟における疾病統計および疾病系統別平均在院日数

ICD-10 大分類	患者数	比率	男性	女性	平均在院日数	中央値	20 年度	19 年度	18 年度
I・感染症・寄生虫症	2 人	2.5%	1 人	1 人	60.0 日		2 人	3 人	6 人
<b>II・新生物</b>	<b>8 人</b>	<b>11.4%</b>	<b>5 人</b>	<b>4 人</b>	<b>30.6 日</b>	<b>31 日</b>	<b>9 人</b>	<b>16 人</b>	<b>9 人</b>
III・血液・造血器疾患及び免疫機構障害								1 人	2 人
IV・内分泌・栄養・代謝障害	3 人	3.8%		3 人	80.3 日	71 日	4 人	4 人	9 人
V・精神及び行動の障害	2 人	2.5%		2 人	45.5 日		1 人	2 人	1 人
VI・神経系の疾患	1 人	1.3%	1 人				8 人	4 人	7 人
VIII・耳及び乳様突起の疾患								5 人	
<b>IX・循環器系の疾患</b>	<b>15 人</b>	<b>19.0%</b>	<b>8 人</b>	<b>7 人</b>	<b>37.3 日</b>	<b>34 日</b>	<b>16 人</b>	<b>20 人</b>	<b>19 人</b>
<b>X・呼吸器系の疾患</b>	<b>19 人</b>	<b>24.1%</b>	<b>9 人</b>	<b>10 人</b>	<b>21.6 日</b>	<b>20 日</b>	<b>12 人</b>	<b>25 人</b>	<b>24 人</b>
XI・消化器系の疾患	1 人	1.3%		1 人			3 人	8 人	5 人
XII・皮膚および皮下組織の疾患	2 人	2.5%	1 人	1 人	28.5 日		5 人	5 人	4 人
VIII・筋骨格系・結合組織の疾患	5 人	6.3%	3 人	2 人	47.4 日	38 日	9 人	4 人	5 人
XIV・尿路性器系の疾患	4 人	5.1%	2 人	2 人	20.0 日	19 日	12 人	6 人	15 人
XVIII・症状・徴候・異常臨床所見異常検査所見	9 人	11.4%	5 人	4 人	45.0 日	40 日	8 人	5 人	4 人
XXIX・損傷・中毒及びその他の死因の影響	5 人	6.3%	1 人	4 人	39.6 日	43 日	3 人	4 人	11 人
XXI・健康状態に影響を及ぼす要因および保健サービスの利用	1 人	1.3%	1 人						
新型コロナウイルス感染症	1 人	1.3%	1 人						



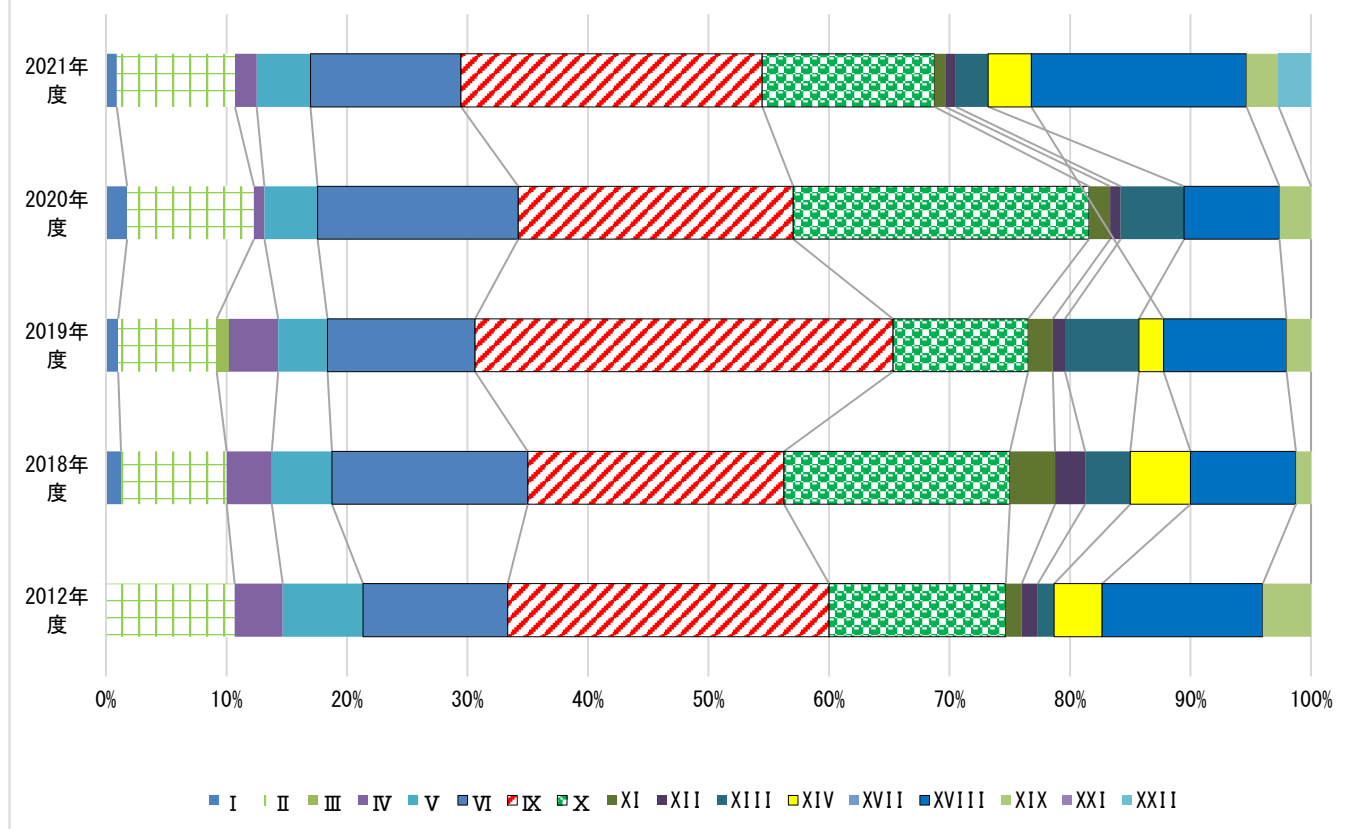
# 療養病棟

療養病棟退院患者総数 112名

2021年度療養病棟における疾病統計および疾病系統別平均在院日数

ICD-10 大分類	2021年度						20年度	19年度	18年度
	患者数	比率	男性	女性	平均在院日数	中央値	患者数	患者数	患者数
I・感染症・寄生虫症	1人	0.9%		1人			2人	1人	1人
II・新生物	11人	9.8%	5人	6人	194.3日	216日	12人	8人	7人
III・血液・造血器疾患及び免疫機構障害								1人	
IV・内分泌・栄養・代謝障害	2人	1.8%	1人	1人	451.0日		1人	4人	3人
V・精神及び行動の障害	5人	4.5%	1人	4人	294.4日	123日	5人	4人	4人
VI・神経系の疾患	14人	12.5%	6人	8人	575.4日	279日	19人	12人	13人
IX・循環器系の疾患	28人	25.0%	11人	17人	516.6日	213日	26人	34人	17人
X・呼吸器系の疾患	16人	14.3%	11人	5人	543.1日	281日	28人	11人	15人
XI・消化器系の疾患	1人	0.9%	1人				2人	2人	3人
XII・皮膚および皮下組織の疾患	1人	0.9%		1人			1人	1人	2人
XIII・筋骨格系・結合組織の疾患	3人	2.7%		3人	407.7日	231日	6人	6人	3人
XIV・尿路器系の疾患	4人	3.6%	1人	3人	525.0日	488日		2人	4人
XVIII・症状・徴候・異常臨床所見異常検査所見	20人	17.9%	5人	15人	609.1日	199日	9人	10人	7人
XIX・損傷・中毒及びその他の死因の影響	3人	2.7%	1人	2人	300.0日	141日	3人	2人	1人
新型コロナウイルス感染症	3人	2.7%	1人	2人	486.7日	565日			

療養病棟 疾病統計 (ICD-10大分類)

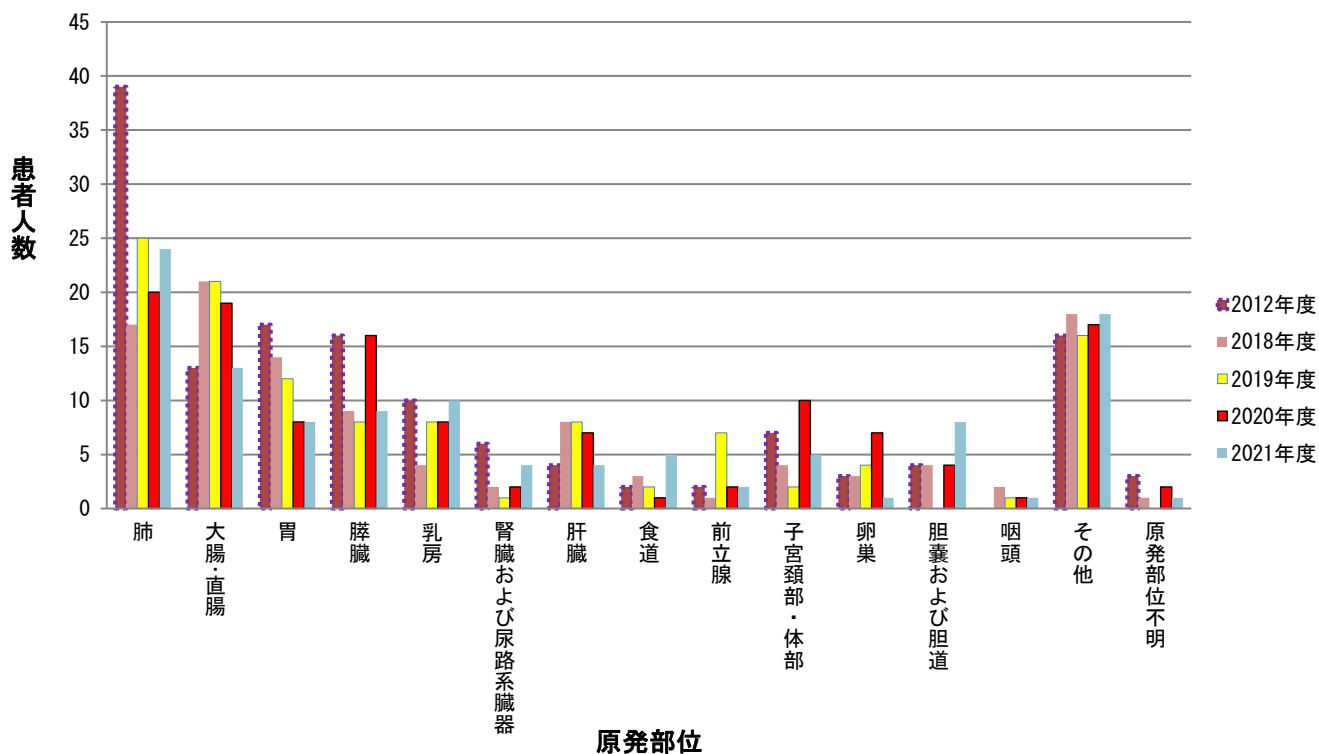


疾病統計

・ 主病名(部位)

原発部位	合計	比率	性別	人数	原発部位	合計	比率	性別	人数		
肺	24人	21.2%	男	14人	胆のう	3人	2.7%	男	1人		
			女	10人				女	2人		
乳房	10人	8.8%	女	10人	前立腺	2人	1.8%	男	2人		
膵臓	9人	8.0%	男	4人	皮膚	2人	1.8%	男	1人		
			女	5人				女	1人		
胃	8人	7.1%	男	5人	腎臓	2人	1.8%	男	2人		
直腸	7人	6.2%	男	4人	腎盂	2人	1.8%	女	2人		
			女	3人				脳	2人	1.8%	男
大腸	6人	5.3%	男	3人	女	1人	小腸				1人
			女	3人							
食道	5人	4.4%	男	3人	後腹膜	1人	0.9%	女	1人		
			女	2人							
胆管	5人	4.4%	男	2人	卵巣	1人	0.9%	女	1人		
			女	3人							
子宮体部	5人	4.4%	女	5人	咽頭	1人	0.9%	男	1人		
悪性リンパ腫	4人	3.5%	男	2人	髄膜	1人	0.9%	女	1人		
			女	2人							
肝臓	4人	3.5%	男	1人	多発性骨髄腫	1人	0.9%	女	1人		
			女	3人							
舌	3人	2.7%	女	3人	原発不明	1人	0.9%	女	1人		
歯肉	3人	2.7%	女	3人							

原発部位比較 (ホスピス病棟)



# 入院経路

## 経年比較

	2021年度		2020年度		2019年度		2018年度	
	患者数	比率	患者数	比率	患者数	比率	患者数	比率
外来・自宅	18人	6.0%	27人	7.9%	45人	13.8%	51人	16.1%
グレイス	10人	3.3%	14人	4.1%	33人	10.2%	17人	5.4%
恵みの家	13人	4.3%	22人	6.5%	20人	6.2%	15人	4.7%
病院	223人	74.3%	220人	64.5%	192人	59.1%	168人	53.0%
診療所・クリニック	33人	11.0%	50人	14.7%	29人	8.9%	45人	14.2%
福祉施設	3人	1.0%	8人	2.3%	6人	1.8%	18人	5.7%
救急車							3人	0.9%
合計	300人		341人		325人		317人	

### 入院前療養先

